

**BGH**

Universidad Torcuato Di Tella

## Nuestro Desafío

Provisión de un sistema de aire acondicionado integral de tecnología de última generación para las ampliaciones de la universidad, compatible con las normas de sustentabilidad que el edificio exige en materia de uso racional de energía.

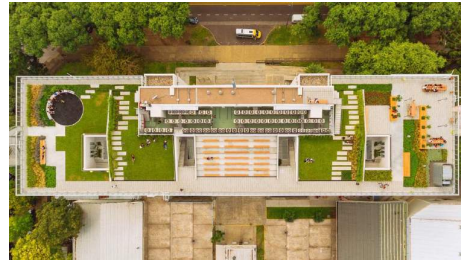


## Solución aplicada

Sistema VRF Heat Pump y Heat Recovery Mitsubishi Electric con unidades interiores tipo cassette, baja silueta y murales.

## Beneficios logrados

Sistema de climatización de máxima eficiencia que permite el funcionamiento de frío y calor en forma simultánea y requiere un bajo grado de mantenimiento.



## Equipos

Sistema VRF Heat Pump & Heat Recovery de Mitsubishi Electric

## Toneladas instaladas

722TR